

在Linux内核2.6.27-7-generic GNOME2.24.1 Ubuntu8.10下测试双屏的结果：

安装驱动有两种方式：

第一：在nvidia的官方网站上（[www.nvidia.com](http://www.nvidia.com)）下载。

第二：就是在ubuntu的自带的硬件搜索工具里搜索



为使计算机正常工作而使用了受限驱动程序。

受限驱动没有Ubuntu开发者可以自由修改的公开源代码。这意味着你可能承受一定风险因为它们只能在生产商指定的计算机型号上可用，并且它的安全升级单独的依赖于生产商的责任，Ubuntu不能修复或改善这些驱动程序。

- NVIDIA accelerated graphics driver (version 173)
- NVIDIA accelerated graphics driver (version 177) [推荐]

### NVIDIA accelerated graphics driver (version 177) [推荐]

被 Ubuntu 开发者测试

许可：专属软件

NVIDIA 卡的三维加速专有图形驱动。

为了完全发挥 NVIDIA 显卡的 3D 功能，需要使用此驱动。以及对一些新型号显卡提供 2D 加速。

如果您希望开启桌面特效，需要使用此驱动。

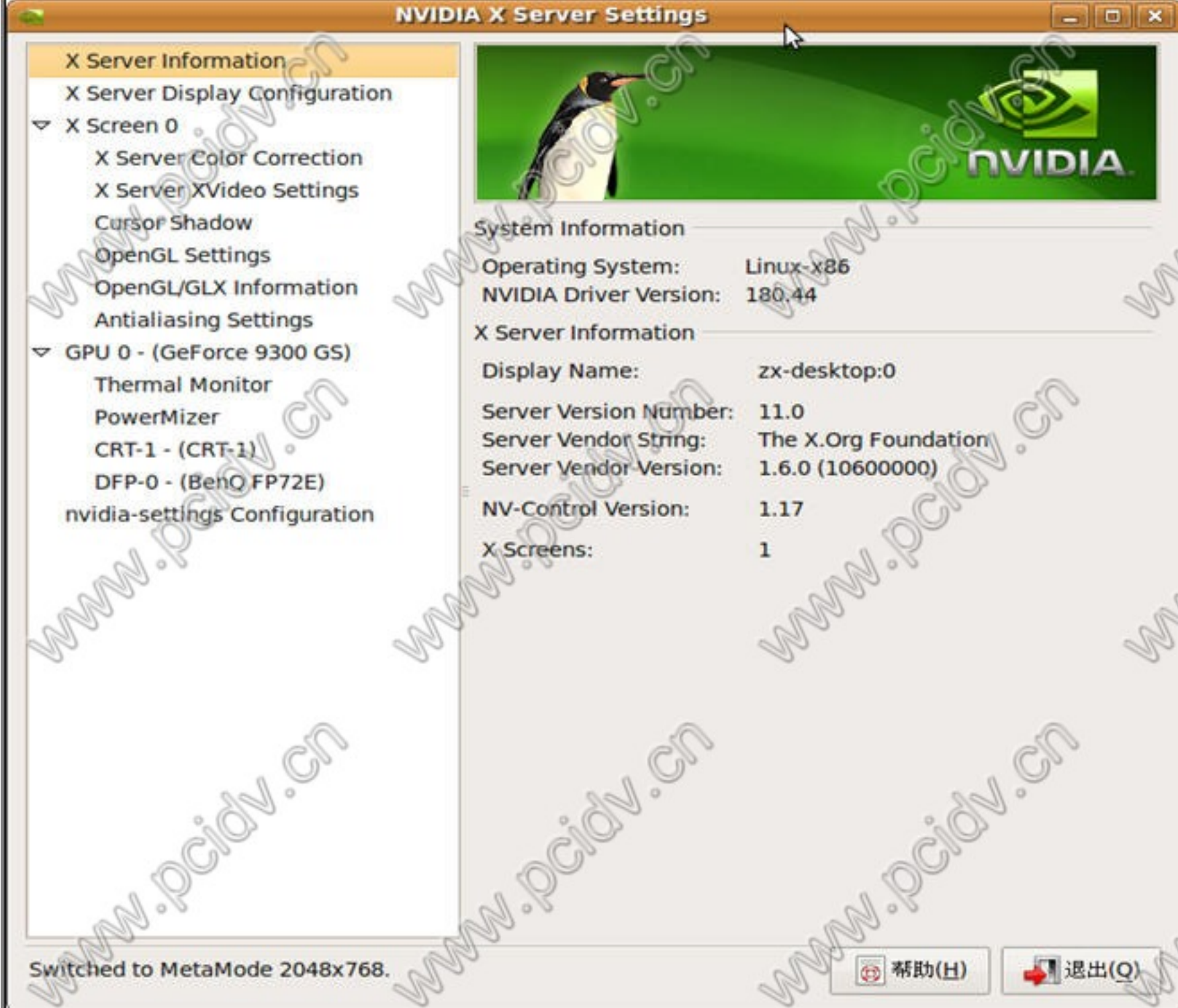
如果不开启此驱动，您将不能开启桌面特效，也无法运行需要 3D 加速的软件，例如一些游戏。

这个驱动没有被激活。

激活(A)

帮助(H)

关闭(C)



激活上（图1）的驱动。重启电脑在 系统 - - 系统管理 - - NVIDIA X Server Settings 打开此选项，如上（图2）所示：这时候可以看到驱动版本的信息和控制面板的菜单证明你的驱动是安装正确，这是可以用命令测试驱动，在终端输入：`glxgears`命令。如图所示

```

zx@zx-desktop: ~
文件(E) 编辑(E) 查看(V) 终端(T) 帮助(H)
zx@zx-desktop:~$ glxgears
Running synchronized to the vertical refresh. The framerate should be
approximately 1/2644 the monitor refresh rate.
11012 frames in 5.0 seconds = 2202.233 FPS
9006 frames in 5.0 seconds = 1800.845 FPS
4290 frames in 5.0 seconds = 857.887 FPS
4458 frames in 5.0 seconds = 891.478 FPS
5952 frames in 5.0 seconds = 1190.393 FPS
6176 frames in 5.0 seconds = 1235.098 FPS
6176 frames in 5.0 seconds = 1235.034 FPS
6177 frames in 5.0 seconds = 1235.274 FPS

```



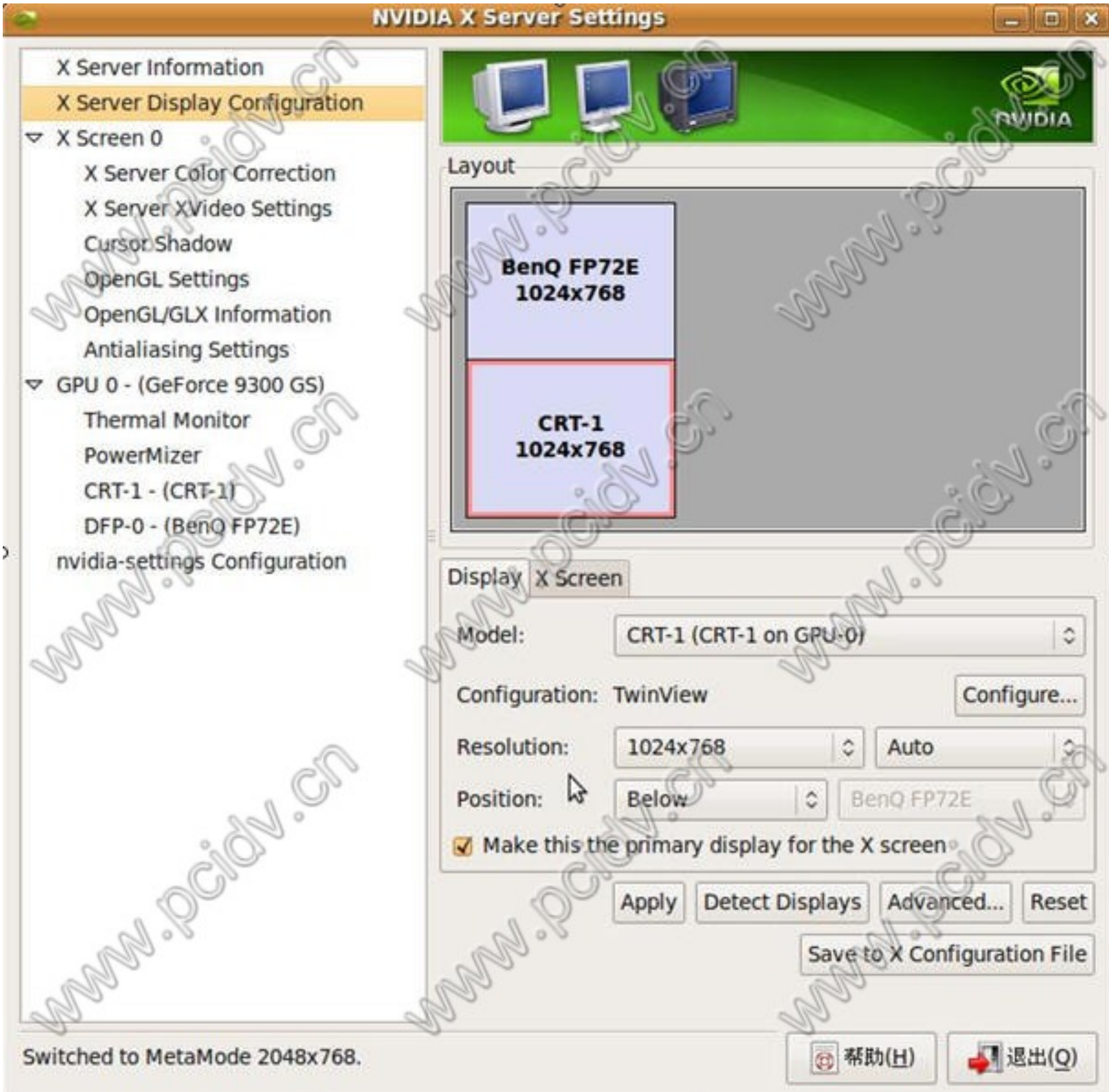
avast! Antivirus

TOOLS DATA

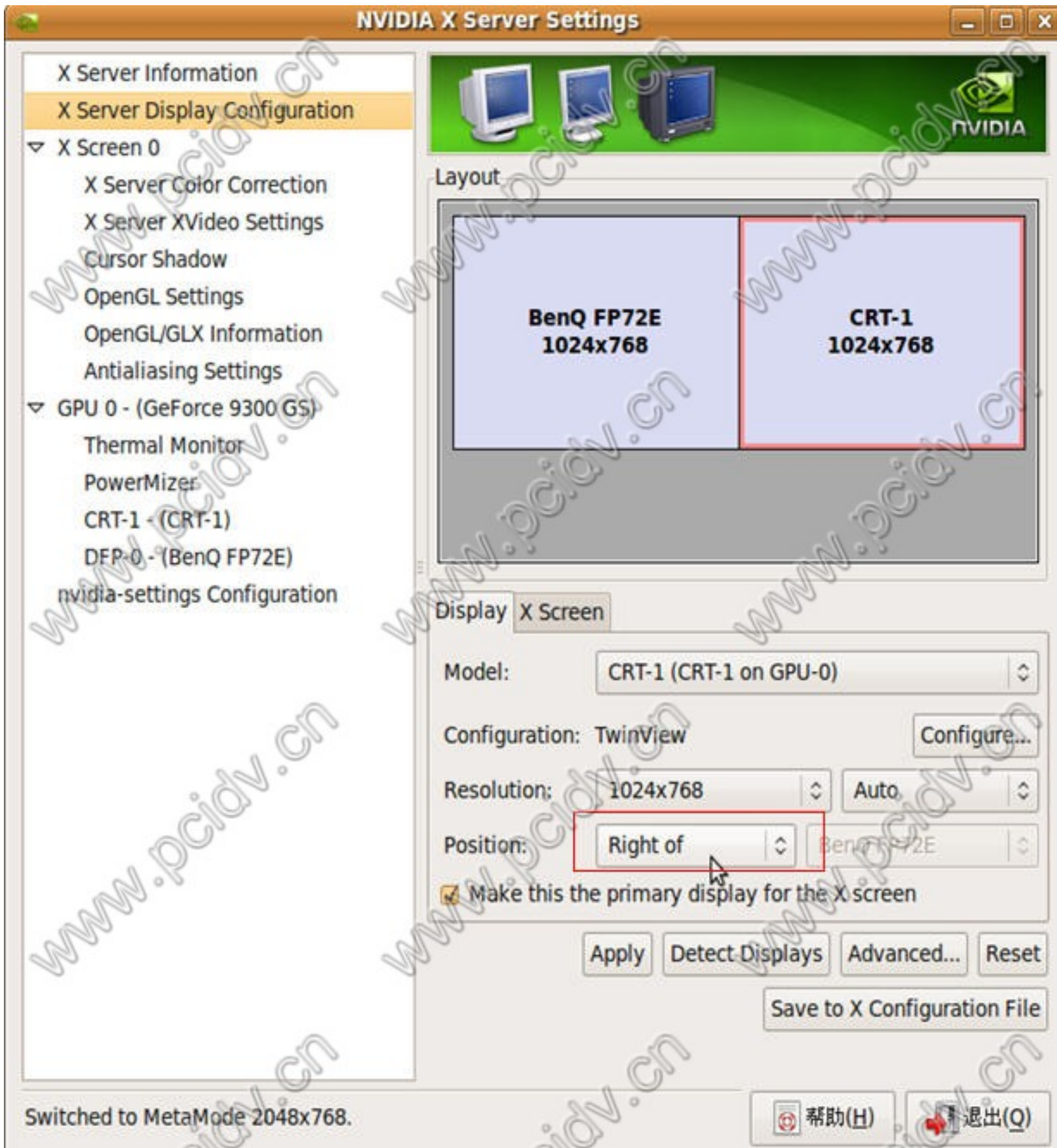
27.8 GB 介质

zx@zx-desktop: ~ glxgears

Linux下虽然没有Windows下的强大的控制面板但是各项功能依然很全面。  
 很遗憾的是目前还没有装上支持中文版本的驱动。  
 在Linux下nvidia的geroce 9300GS也可以做双屏显示



点击X 点击X Server Display Configuration菜单如上图所示：默认的是1号屏打开  
点击2号屏点击  
Position：后面的下拉菜单选项，可以进行设置。还可以进行上下设置。  
同时还可以左右拼接



点击此处在下拉菜单选项中可以对双屏拼接进行控制。

在双屏模式下同样无论是上网还是娱乐休闲，视屏播放都显示效果很流畅，以下是一些双屏效果的截图

